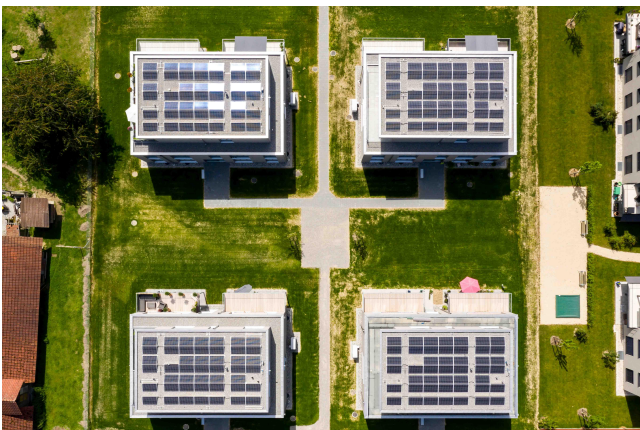


Überbauung Grossaffoltern, Nassau



Kurzbeschreibung:

Überbauung von 4 MFHs in Holzbauweise. GEAK A/A Standard mit insgesamt 20 Wohnungen. Erstmaliger Einsatz von TS3 Verklebetechnologie in den Geschossdecken.

Daten:

Baujahr: 2019

Bauherrschaft: Hoba Immobilien

Architekt: Spreng und Partner Architekten

Wohnbau: Mehrfamilienhaus (Neubau),

Innenausbau: Küchen, Schränke, Türen,

Gebäudehüllen: Fassaden, Fenster,

Zielgruppe: Unternehmer / Investor, Architekt / Ingenieur, Wohnbaugenossenschaft,

